


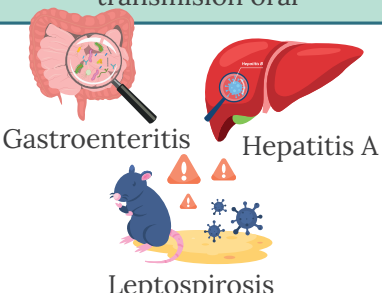
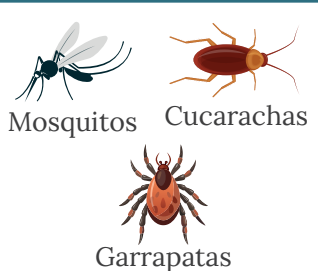


Voluntariado en zonas de catástrofe

INUNDACIONES

En el caso de una riada hay que tener en cuenta que estamos trabajando en un entorno de **aguas residuales**.

Las aguas residuales pueden contener

Productos tóxicos	Residuos que estén en el suelo	Agentes infecciosos de transmisión oral	Proliferación de vectores
 <p>Productos inorgánicos</p>  <p>Productos orgánicos</p>	 <p>Cristales</p> <p>Cables</p> <p>Restos metálicos</p>	 <p>Gastroenteritis</p> <p>Hepatitis A</p> <p>Leptospirosis</p>	 <p>Mosquitos</p> <p>Cucarachas</p> <p>Garrapatas</p>

Para el trabajo en dichos entornos, debemos tener en cuenta algunas consideraciones

Sigue siempre las **indicaciones** de quien esté al mando.



Recomendable disponer de un **pequeño kit para cura de heridas** (tijera, desinfectante, gasas, esparadrapo) que debe utilizarse de inmediato en caso de alguna lesión cutánea.



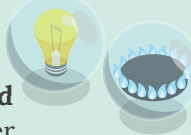
Hasta saber si el agua está contaminada bebe **agua embotella**.



Importante **moverse con precaución**, ya que en zonas inundadas no se ven alcantarillas abiertas, socavones o hierros.



Puede volver la **electricidad** en cualquier momento, si se encuentran cables caídos, llamar a las autoridades. Importante también asegurarse de que está **cortado el gas** y la electricidad antes de trabajar en un área.



Comunicar inmediatamente a las autoridades responsables de la zona el **hallazgo de personas perdidas o fallecidas**.



Ante cualquier **síntoma anormal en la salud** debemos buscar ayuda sanitaria.



No entrar en estructuras dañadas o derruidas que no han sido aseguradas.



Utilizar medidas de protección básicas (EPI).

Usa **ropa resistente**, pantalones impermeables y largos, camisas largas y chaleco reflectante **si** es posible.

Guantes de trabajo impermeables y resistentes a productos químicos.

Botas impermeables de suela gruesa y caña alta.

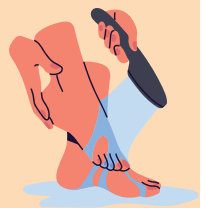


Gafas de protección ocular y **casco** si se van a manejar cargas por encima de la cabeza o entrar en estructuras.

Mascarillas para proteger la boca de salpicaduras y de inhalar parcialmente partículas en ambientes con polvo o residuos.

Una vez finalizado el trabajo debe realizarse un **lavado enérgico con agua y jabón de todas las zonas expuestas**.

Si sospechamos que nuestra **ropa ha sido contaminada**, debemos quitarla una vez estemos en un lugar seguro y **lavarla a más de 60°**.



BIBLIOGRAFÍA

- <https://www.cdc.gov/floods/safety/floodwater-after-a-disaster-or-emergency-safety.html>
- <https://www.semes.org/wp-content/uploads/2024/11/Recomendaciones-genericas-VOLUNTARIADO-1.pdf>
- <https://www.epa.gov/flooded-homes>